



Módulo de Business Intelligence para dataHotel

Business Intelligence le permite transformar los datos en información, y la información en conocimiento facilitándole el proceso de toma de decisiones. La información adecuada en el lugar y momento adecuado incrementa efectividad de cualquier empresa.

¿Por qué BI?

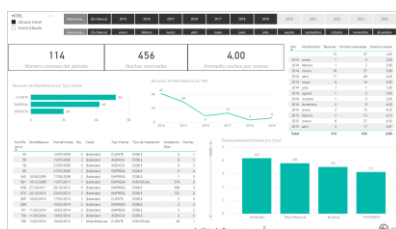
- Porque le permitirá
 - ✓ **Observar** lo que está ocurriendo.
 - ✓ **Comprender** que ocurre
 - ✓ **Predecir** qué ocurrirá
 - ✓ **Decidir** qué camino seguir
- Ir más allá de la aplicación hotelera y analizar sus datos de una forma rápida y eficaz.
- Consolidar información de varias empresas para obtener una visión global del negocio.
- Obtener información en tiempo real recopilando de forma automática los datos de su hotel u hoteles.
- Comparar periodos para analizar las desviaciones y progresiones.
- Seleccionar diversos criterios y filtros (empresas, secciones, tipos clientes, tipos habitación, etc....)
- Navegar por los distintos informes desde sencillos botones, agrupados por funcionalidades:

RESERVAS	FACTURACIÓN
Análisis de Reservas	Análisis Facturación I
Antelación de Reservas	Análisis Facturación II
Evolución Precios de Reservas	Facturación por nacionalidades
	Previsión Facturación
	Previsión Ingresos Reservas
	Comparativa por semanas
	Comparativa tres años
	Comparativa entre fechas
INDICADORES	
ADR Alto-Medio	
ADR Entre fechas	
% Ocupación Alto-Medio	
% Ocupación entre fechas	
RevPAR Alto-Medio	
RevPAR entre fechas	

- Exportar la información a hojas de cálculo, compartir cualquier gráfico o tabla de datos, exportar a Power Point o PDF, y publicar los informes en la web.

Reservas

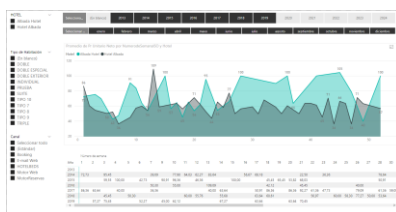
- Análisis de todas las reservas recibidas en el hotel por periodos



- Datos de las noches reservadas y de las estancias medias.
- Análisis de la antelación de las reservas entre rangos

RangoDíasAntelación	Reservas	NochesReservadas	Estancia media
FueraRango	1	5	5,00
De 0 a 1 día	14	37	2,64
De 2 a 3 días	6	24	4,00
De 4 a 5 días	2	4	2,00
De 6 a 7 días	11	29	2,64
De 8 a 15 días	8	30	3,75
De 16 a 30 días	21	92	4,38
De 1 a 2 meses	6	21	3,50
De 2 a 3 meses	3	11	3,67
De 3 a 4 meses	1	5	5,00
De 5 a 6 meses	3	14	4,67
Más de 7 meses	38	184	4,84
Total	114	456	4,00

- Análisis de la evolución de los precios de las habitaciones, por canales, por tipos de habitación y por semanas.



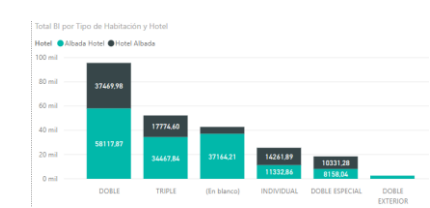
- Posibilidad de filtrar dinámicamente haciendo clic sobre los propios gráficos en la categoría por la que se quiera segmentar.

Indicadores

Ocupación – ADR – RevPar

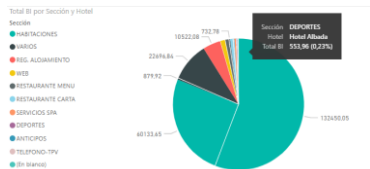
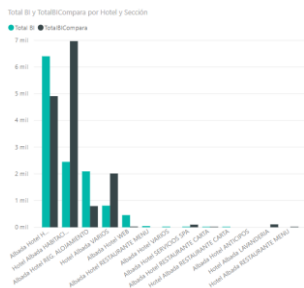
- Tel. 976 468 338

BI para dataHotel



Visualización por tablas y gráficos:

Hotel	Total BI	Total BI/Compara	% Variación
Albada Hotel	9055,33	5.834,39	35,6
ANTICIPROS	0,00		NaN
HABITACIONES	6403,16	4.910,55	23,3
REG. ALOJAMIENTO	2093,15	794,22	62,1
RESTAURANTE CARTA	7,05	2,27	67,7
RESTAURANTE MENU	45,45		100,0
SERVICIOS SPA	24,79	99,17	-300,0
VARIOS	25,79	0,00	100,0
WEB	455,95	28,16	93,8
Hotel Albada	3261,50	9.103,18	-179,1
HABITACIONES	2450,00	6.969,27	-104,3
LAVANDERIA		109,09	-Infinito
RESTAURANTE CARTA	1,50		100,0
RESTAURANTE MENU		10,82	-Infinito
VARIOS	810,00	2.014,00	-148,6
Total	12316,83	14.937,57	-21,3



Resultados por Nacionalidades y segmentaciones geográficas:



Realizado con herramientas de Microsoft, permite personalizaciones y análisis de información particularizados a las necesidades de cada negocio.